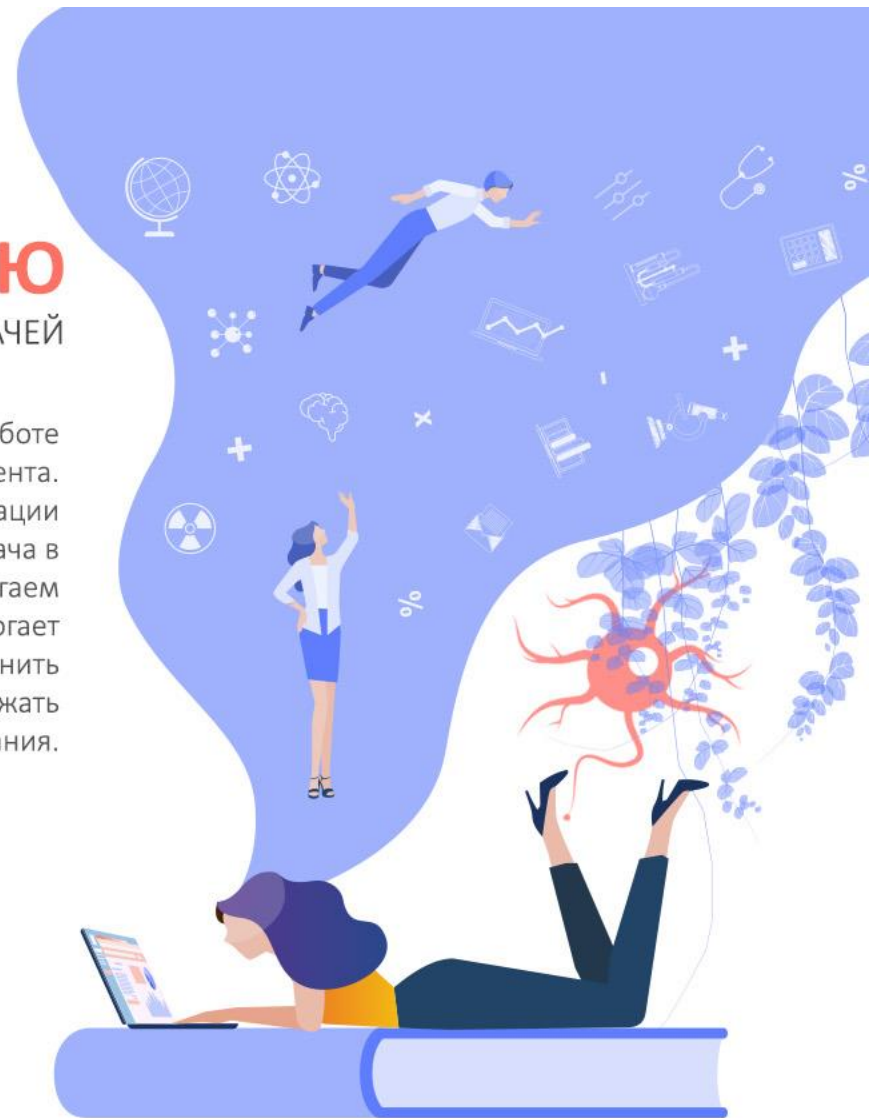


Как настроить программу для занятий

ВЛЕЧЕНИЕ К ЛЕЧЕНИЮ

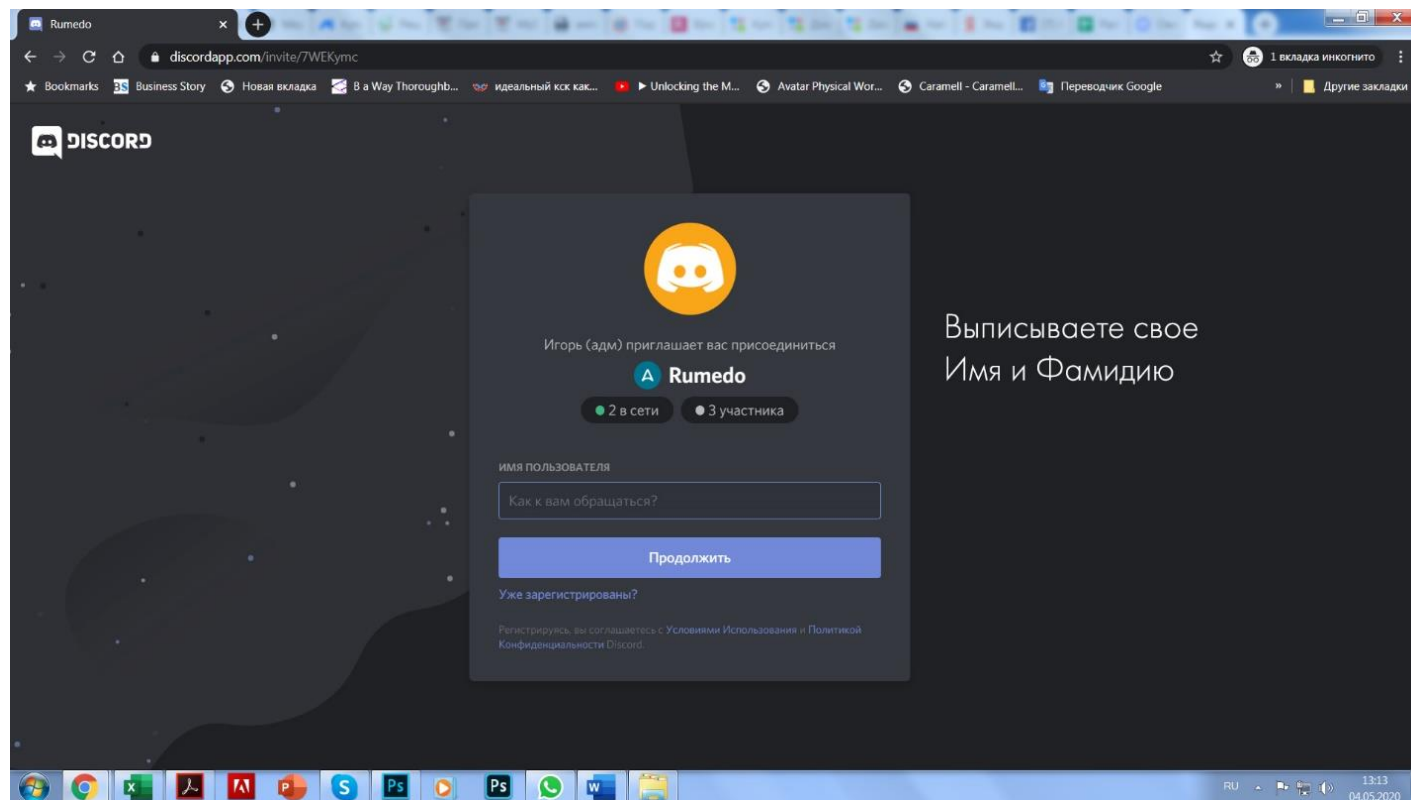
ОБРАЗОВАТЕЛЬНЫЙ КУРС ДЛЯ ВРАЧЕЙ

Даже самый опытный врач в своей работе сталкивается с сопротивлением пациента. Мы учим как взаимодействию в ситуации неприятия ведущей роли врача в лечебном процессе, предлагаем методики и механизмы, что помогает наладить лечебный процесс, сохранить позитивный настрой на работу и избежать профессионального выгорания.

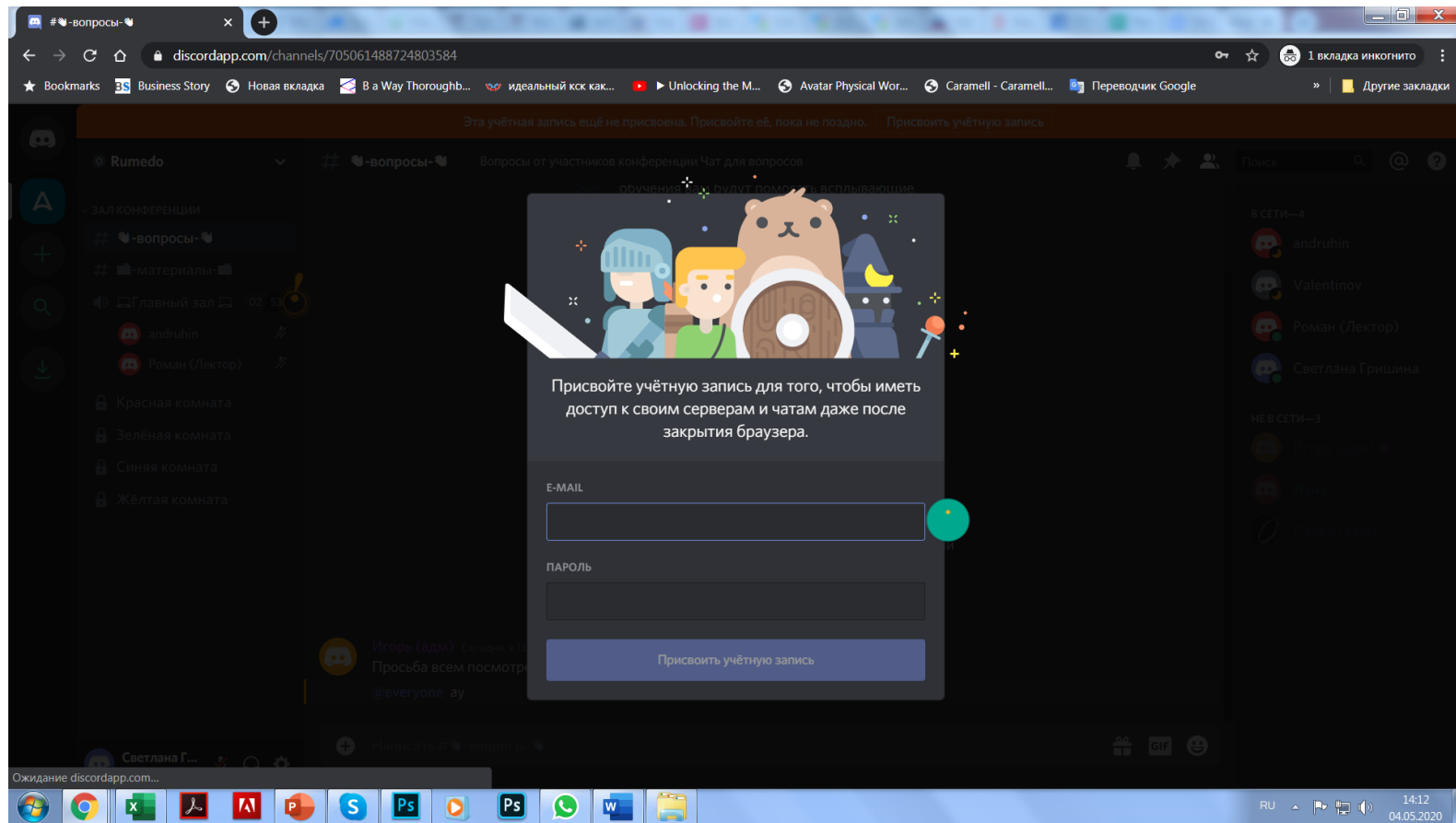


Уважаемые коллеги!

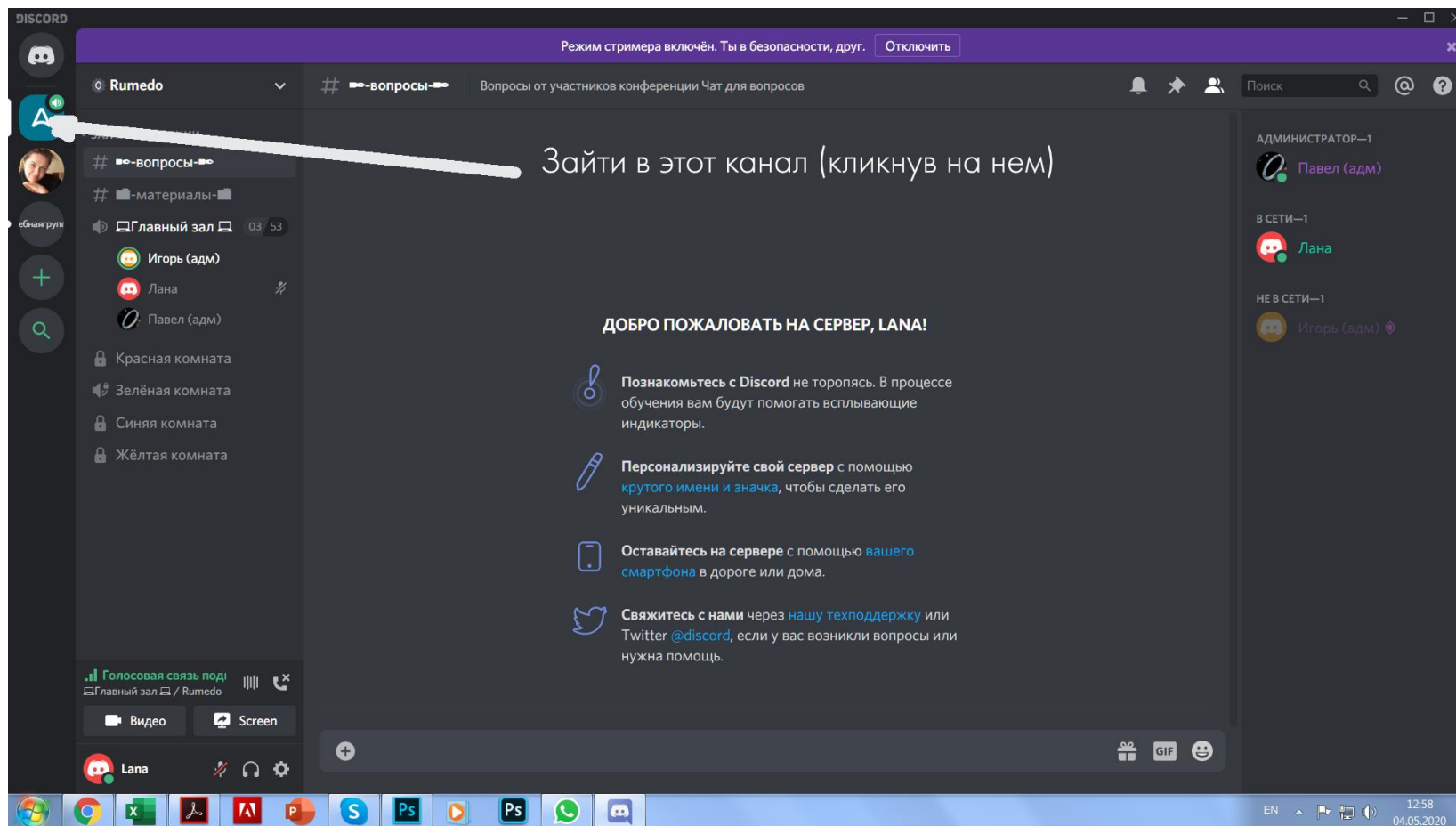
- Вы получили ссылку на коммуникативную платформу, в которой состоится курс «Влечение к лечению»!
- Кликните на ссылку, перед вами откроется интерфейс, в котором надо ввести свое Имя и Фамилию (без дополнительных символов, ников и т.д)



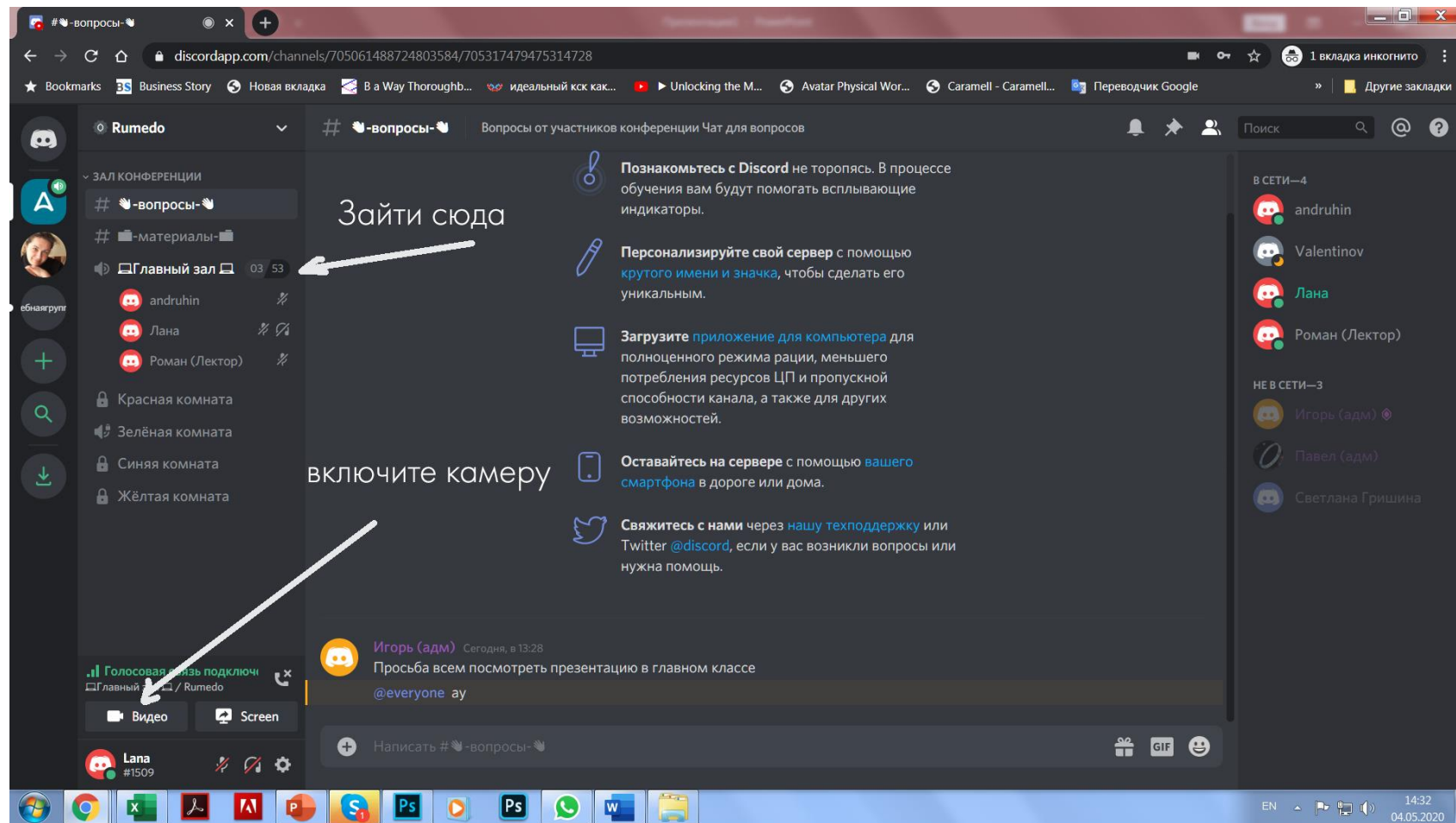
- Нужно ввести свой действующий e-mail
- Нужно придумать пароль



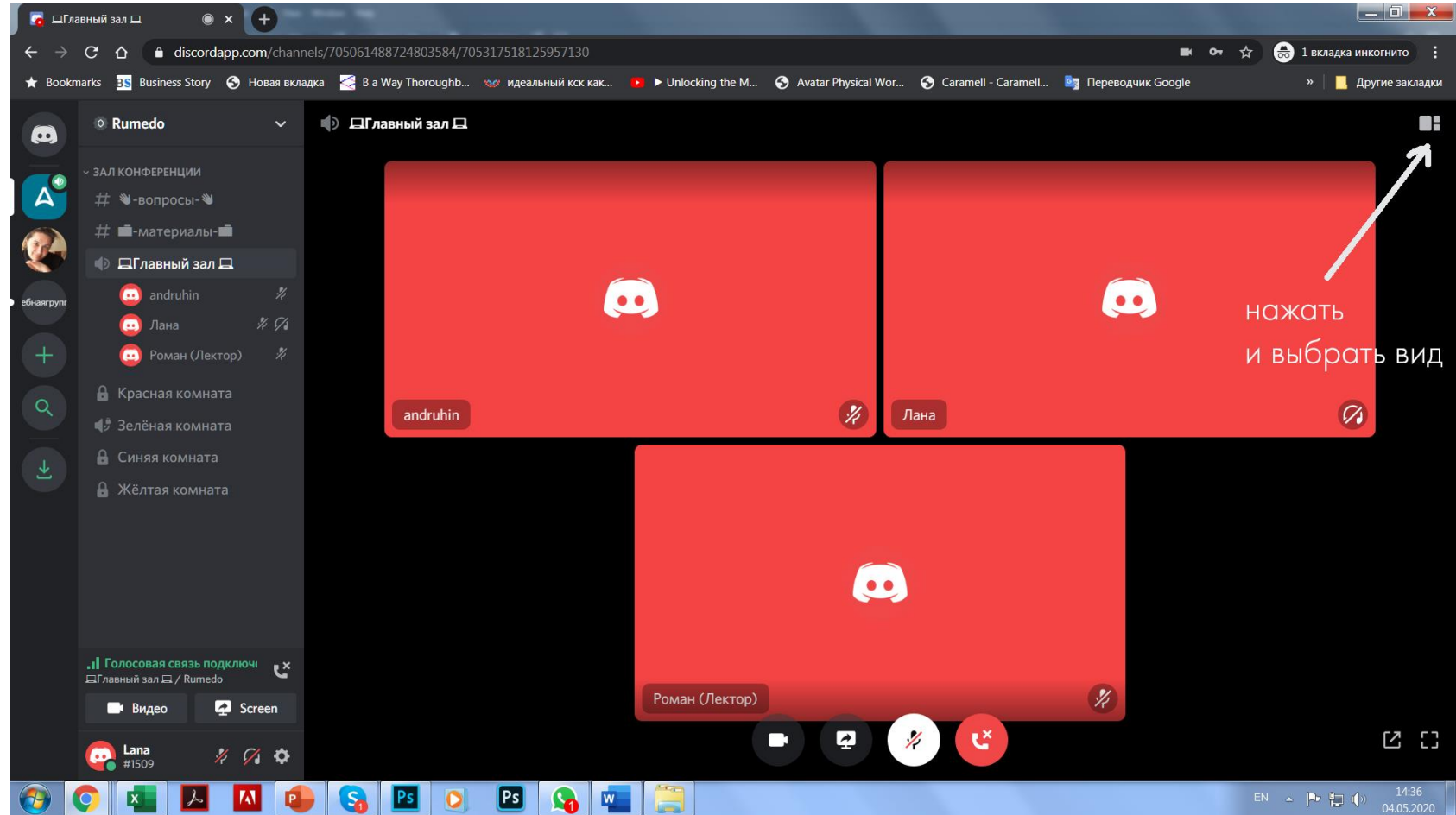
- Далее вы попадаете в такой экран
- Вам необходимо зайти на канал (слева), помеченный кружком зеленого цвета с буквой А



- Слева у вас «комнаты», которые потребуются для занятий
- Вопросы – там можно задавать письменно вопросы
- Материалы – будут ссылки на материалы тренинга
- Главный зал – основная комната для обучения



- При входе (клике) на главный зал – вы увидите похожую картинку
- В правом верхнем углу будет пиктограмма, надо на нее нажать и выбрать вид, где будет основной докладчик – по центру и остальные присутствующие – справа (см следующий слайд)



- Такой внешний вид Вам нужен
- Приятного занятия!

